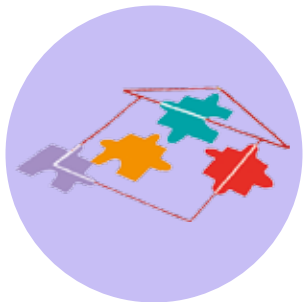


## Scheda Casa Ronald McDonald Brescia



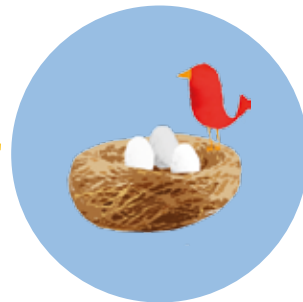
### IL PRIMO PASSO

Il **1° gennaio 2008** Fondazione Ronald prende in gestione **Casa Ronald McDonald Brescia**, e la inaugura tre mesi dopo, il **1° aprile**, alla presenza delle più alte autorità della Città di Brescia, dell'Azienda Ospedaliera Spedali Civili, di McDonald's e di Fondazione Ronald.



### LA STRUTTURA

Casa Ronald McDonald Brescia ha una **superficie** interna di **745 mq**, ed è circondata da **500 mq di area verde**. L'immobile, di proprietà di Fondazione Casa di Dio Onlus, è stato dato in comodato d'uso gratuito a Fondazione Ronald che lo gestisce come Casa Ronald.



### L'OSPEDALE

La Casa si trova nelle vicinanze dell'**Azienda Ospedaliera Spedali Civili di Brescia**, centro d'eccellenza nello studio delle **immunodeficienze primitive** e nel **trapianto di midollo osseo**. Collabora in particolare con l'**Ospedale dei Bambini**, ospitando piccoli pazienti costretti a sottoporsi a terapie pre e post-trapianto o che necessitano di costante osservazione.



### LA CASA

Sono disponibili **7 appartamenti** completamente **arredati**, tutti dotati di soggiorno-cucina con divano letto e Tv, camera con due letti, bagno privato con doccia e ripostiglio. La Casa offre anche una lavanderia, giardino e parcheggio, e una sala attrezzata per le attività psicomotorie dei bambini, utilizzabile dagli specialisti su richiesta del reparto ospedaliero.



### LO SPIRITO GIUSTO

L'essenza di Casa Ronald è custodita nella **Sala Giochi dei bambini**, in cui i piccoli ospiti, accompagnati da genitori, operatori o volontari, possono ascoltare musica, disegnare e giocare. È qui che si esprime lo **spirito che guida l'opera di Fondazione** per l'Infanzia Ronald McDonald Italia: **ricreare una "Casa lontano da casa"**.



### I SERVIZI

La Casa offre inoltre il **trasporto** da e per l'Ospedale con un'auto di proprietà, attrezzatura per disabili, Wifi gratuito in tutte le stanze, l'accesso gratuito al **Banco Alimentare**, il servizio di spesa settimanale per le famiglie impossibilitate a muoversi da Casa Ronald, e un'**aula multimediale** con due postazioni internet e web cam.



FONDAZIONE PER L'INFANZIA  
RONALD McDONALD ITALIA

Teniamo la famiglia vicina  
quando la cura è lontana.



## L'ACCOGLIENZA

Gli ingressi in Casa Ronald sono gestiti dai Reparti di Onco-Ematologia Pediatrica, di Ematologia e di Oncologia degli Spedali Civili di Brescia. Una graduatoria considera, fra gli altri **criteri** stabiliti dal Comitato Direttivo della Casa, la **lontananza** della residenza della famiglia dall'ospedale, la **gravità della patologia** e il **reddito** familiare. In questi ultimi anni la tendenza di accoglienza è andata verso un minor numero di ospiti ma dalla permanenza molto più lunga. In pochi anni siamo passati da una permanenza media di 23 giorni nel 2009 a 60 nel 2015.



## GLI OSPITI

Ospita un **centinaio di persone** ogni anno. Finora le sue camere ne hanno **accolte 1.300**: il 70% dei piccoli pazienti proviene dal reparto Trapianti e il 30% da Oncoematologia, e restano in Casa Ronald in media 60 giorni. Le famiglie vengono da tutt'Italia e dall'estero: il 58% di loro viene dalla Lombardia, il 12% dal resto d'Italia, e il restante 30% da altri Paesi.



## UN SOSTEGNO REALE

Abbiamo calcolato che ogni anno abbiamo fatto **risparmiare circa 230.000 € in costi d'alloggio** alle famiglie ospitate a Casa Ronald di Brescia. Agli ospiti non è richiesto il pagamento di una tariffa per notte, il contributo volontario di 10 euro viene versato dall'Associazione Bambino Emopatico.

